

Record your model number:  
 Noter le numéro de modèle:  
 Anote su número de modelo: \_\_\_\_\_

**CAUTION: Risk of personal injury.** Do not install where the product might be used as a grab bar or support bar.

**IMPORTANT!** When possible, secure the product to a wall stud.

Follow all local plumbing and building codes.

**1A.** Drill Bits: 1/8", 1/4", 5/16"

**1B.** Clear Sealant

**1C.** 1/8" Hex Wrench

**3A.** For installation to a stud, drill 1/8" holes. For installation to drywall, drill 5/16" holes. For installation to ceramic tile, drill 1/4" holes.

**4A. Installation Between Studs:** Use the provided pin to install the drywall anchors.

**5A. Installation to Concrete or Tile:** Install ceramic anchors.

**Need help?** Contact our Customer Care Center.

• USA/Canada: 1-800-4KOHLER (1-800-456-4537), Mexico: 001-800-456-4537

• **For service parts,** visit [kohler.com/serviceparts](http://kohler.com/serviceparts).

• **For care and cleaning,** visit [kohler.com/clean](http://kohler.com/clean).

• **Patents:** [kohlercompany.com/patents](http://kohlercompany.com/patents)

This product is covered under the **KOHLER® Faucet Lifetime Limited Warranty**, found at [kohler.com/warranty](http://kohler.com/warranty). For a hardcopy of warranty terms, contact the Customer Care Center.

**ATTENTION : Risque de blessures.** Ne pas installer ce produit aux emplacements où il pourrait être utilisé comme barre d'appui ou barre de support.

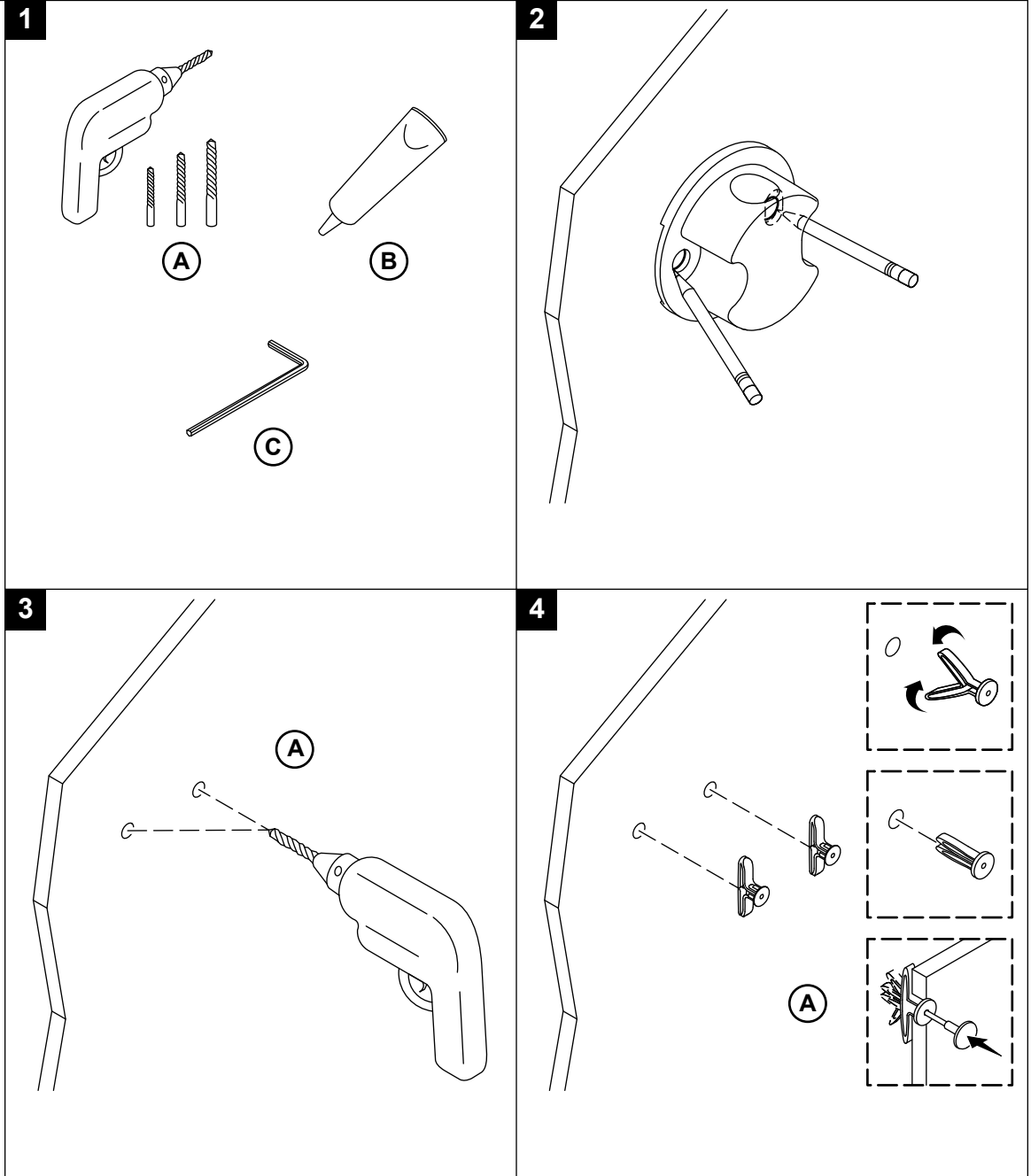
**IMPORTANT!** Lorsque possible, fixer le produit sur un poteau mural.

Respecter tous les codes de plomberie et de bâtiment locaux.

**1A.** Mèches : 1/8 po, 1/4 po, 5/16 po

**1B.** Mastic d'étanchéité transparent

**1C.** Clé hexagonale de 1/8 po



3A. Percer des trous de 1/8 po pour une installation sur un montant. Percer des trous de 5/16 po pour une installation sur une cloison sèche. Percer des trous de 1/4 po pour une installation sur du carrelage de céramique.


4A. **Installation entre montants** : Utiliser la goupille fournie pour installer les chevilles d'ancrage de la cloison sèche.

5A. **Installation sur du ciment ou du carrelage** : Installer des chevilles d'ancrage de céramique.

**Besoin d'aide?** Appeler notre centre de services à la clientèle.

- USA/Canada : 1-800-4KOHLER (1-800-456-4537), Mexique : 1-800-456-4537
- **Pour les pièces de rechange**, visiter le site [kohler.com/serviceparts](http://kohler.com/serviceparts).
- **Pour l'entretien et le nettoyage**, visiter le site [kohler.com/clean](http://kohler.com/clean).
- **Brevets** : [kohlercompany.com/patents](http://kohlercompany.com/patents)

Ce produit est couvert sous la **Garantie limitée à vie des robinets KOHLER®**, fournie sur le site [kohler.com/warranty](http://kohler.com/warranty). Pour obtenir une copie imprimée des termes de la garantie, s'adresser au centre de service à la clientèle.

 **PRECAUCIÓN: Riesgo de lesiones personales.** No instale donde el producto pudiera ser usado como agarradera o como soporte.

¡**IMPORTANTE!** Cuando sea posible, fije el producto a un poste de madera de la pared.

Cumpla todos los códigos locales de plomería y construcción.

1A. Brocas: 1/8 pulg, 1/4 pulg, 5/16 pulg

1B. Sellador transparente

1C. Llave hexagonal de 1/8 pulg

3A. Para instalar contra un poste de madera, taladre orificios de 1/8 de pulgada. Para instalar contra un panel de yeso, taladre orificios de 5/16 de pulgada. Para instalar contra azulejo, taladre orificios de 1/4 de pulgada.

4A. **Instalación entre postes de madera:** Use la clavija que se incluye para instalar los anclajes para panel de yeso.

5A. **Instalación sobre concreto o azulejo:** Instale anclajes para azulejo.

¿**Necesita ayuda?** Comuníquese con nuestro Centro de Atención al Cliente.

- EE.UU./Canadá: 1-800-4KOHLER (1-800-456-4537), México: 001-800-456-4537
- **Para piezas de repuesto**, visite [kohler.com/serviceparts](http://kohler.com/serviceparts).
- **Para cuidado y limpieza**, visite [kohler.com/clean](http://kohler.com/clean).
- **Patentes:** [kohlercompany.com/patents](http://kohlercompany.com/patents)

A este producto lo cubre la **Garantía limitada de por vida para griferías de KOHLER®**, que puede consultarse en [kohler.com/warranty](http://kohler.com/warranty). Solicite una copia en papel de los términos de la garantía al Centro de Atención al Cliente.

